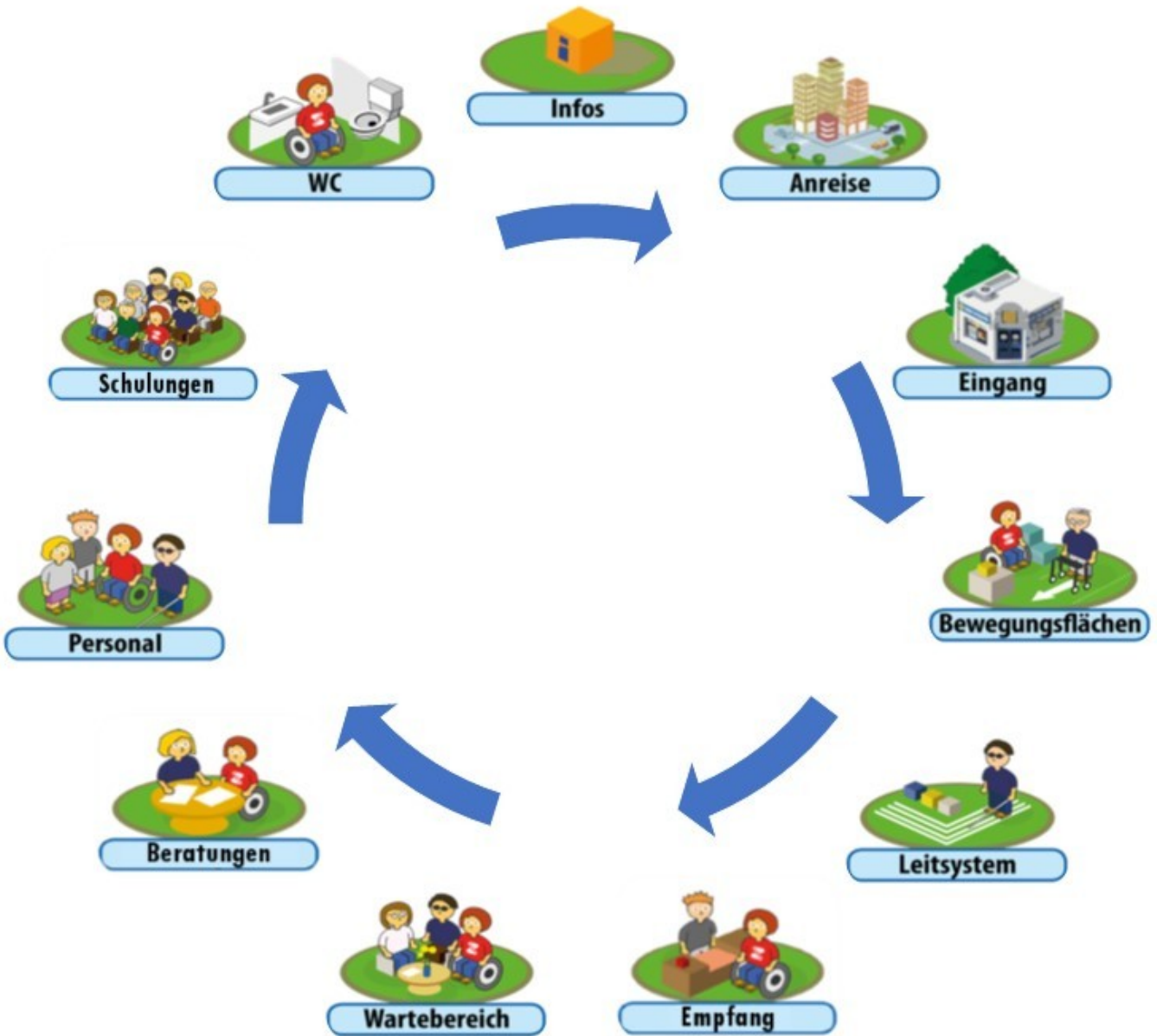


**Access-Statement**  
**ÖZIV Bundesverband**  
**Hauffgasse 3-5/3. OG**

## **INHALTSVERZEICHNIS**

1 SERVICEKETTE.....	3
1.1 Kontaktinformation .....	5
1.2 Öffentliche Anreise .....	5
1.2.1 Anreise mit der U3 – ca. 300m zu Fuß.....	5
1.2.2 Anreise mit der Straßenbahn 71 – ca. 70m zu Fuß.....	6
1.2.3 Anreise mit der Schnellbahn 7- ca. 470m zu Fuß .....	6
1.2.4 Anreise mit den Buslinien 76A oder 76B- ca. 150m zu Fuß.....	7
1.2.5 Zusatzinformation zur Anreise.....	7
1.3 Anreise mit dem Auto, Parken und Ankommen.....	7
1.4 Zugang ins Haus .....	8
1.5 Erschließung.....	9
1.6 Eingangsbereich im 3. Obergeschoss .....	10
1.6.1 Eingang Top 5 (Beratungsbereich) .....	10
1.6.2 Eingang Top 6 (Schulungsbereich) .....	10
1.7 Wartebereich.....	11
1.8 Besprechungsräume .....	11
1.8.1 Besprechungsraum Top 5 (Beratungsbereich) .....	11
1.8.2 Besprechungsraum Top 6 (Schulungsbereich) .....	11
1.9 Beratungsräume Top 5.....	12
1.10 Barrierefreie Toiletten.....	12
1.10.1 Barrierefreie Toiletten Top 5 (Beratungsbereich).....	12
1.10.2 Barrierefreie Toilette Top 6 (Schulungsbereich) .....	13
2 INFO.....	13
2.1 Entfluchtung, Fluchtwege.....	13
2.2 Zusätzliche Informationen.....	13
3 DETAILS.....	13

# 1 SERVICEKETTE



## **Für Menschen mit Behinderungen**

Die Servicekette dient als gedankliche Hilfe für die öffentlich zugänglichen Angebote des ÖZIV Bundesverbandes.

Die Servicekette beschreibt das Dienstleistungsangebot von der ersten Information über die Anreise bis sowie die Angebote innerhalb der Räumlichkeiten des ÖZIV Bundesverbandes.

Die Servicekette des ÖZIV Bundesverbandes beinhaltet folgende Elemente:

- Information
- Anreise
- Eingang
- Bewegungsflächen
- Leitsystem
- Wartebereich
- Beratungsräume
- Mitarbeiterinnen und Mitarbeiter
- Schulungsraum
- WC – Anlagen

In den folgenden Kapiteln werden die Elemente der Servicekette genau beschrieben. Diese Beschreibungen sollen Ihnen helfen einzuschätzen, ob Sie das Angebot des ÖZIV Bundesverbandes nutzen können.

## 1.1 Kontaktinformation

Innerhalb der Organisation hat die Verantwortung für das Thema Barrierefreiheit

Herr Präsident Rudolf Kravanja [rudolf.kravanja@oeziv.org](mailto:rudolf.kravanja@oeziv.org),

Tel. 01 513 15 35-0

Adresse: Hauffgasse 3-5, 3. OG in 1110 Wien

## 1.2 Öffentliche Anreise

### 1.2.1 Anreise mit der U3 – ca. 300m zu Fuß

Fahren Sie bis zur U3 Haltestelle Zippererstraße. Verwenden Sie den Ausgang Zippererstraße. Gehen Sie über die Simmeringer Hauptstraße (Ampel mit Signal),

dann nach links bis zur Ecke Hauffgasse.

Gehen Sie über die Hauffgasse und rechts hinein bis zur Nummer 3-5.

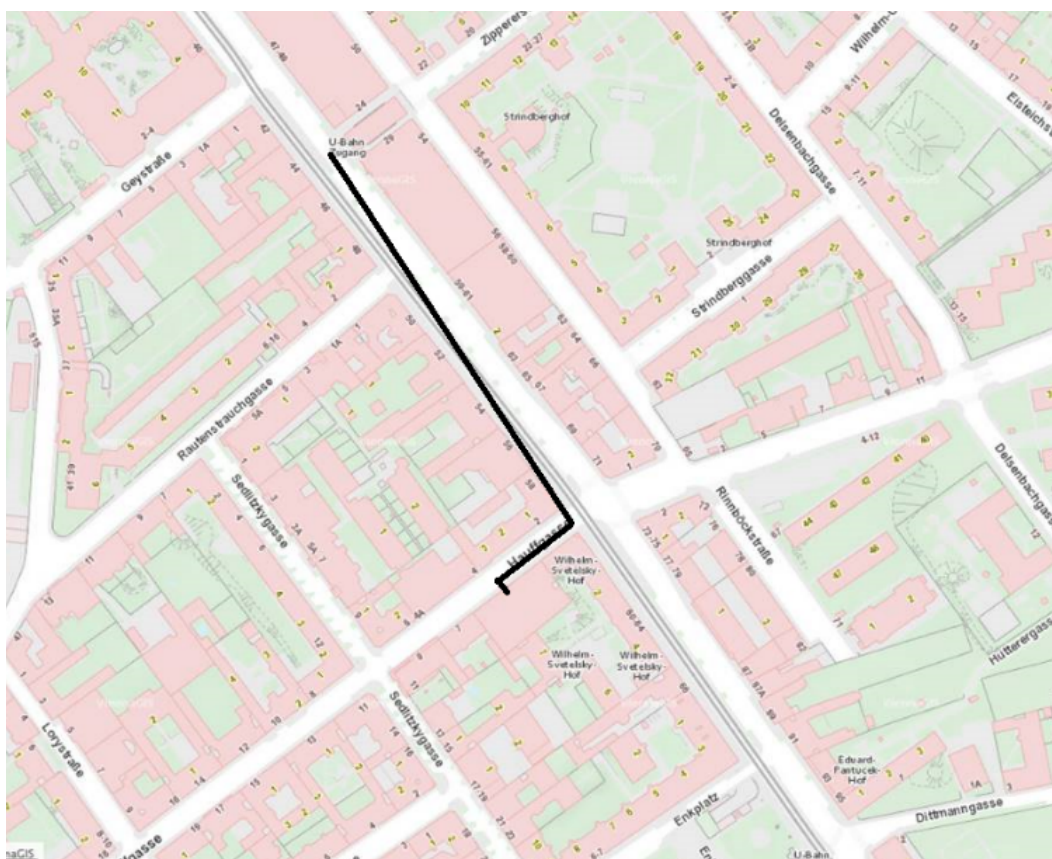


Bild 1 Fußweg von der U3 Station Zippererstraße bis zur Hauffgasse 3-5

### **1.2.2 Anreise mit der Straßenbahn 71 – ca. 70m zu Fuß**

**Richtung Zentralfriedhof** – ca. 70m zu Fuß

Fahren Sie bis zur Haltestelle Hauffgasse.

Gehen Sie über die Hauffgasse (Ampel mit Signal).

Dann gehen Sie rechts in die Hauffgasse hinein.

Auf der linken Seite ist das Haus Nummer 3-5.

**Richtung Börse** – ca. 60m zu Fuß

Fahren Sie bis zur Haltestelle Hauffgasse.

Gehen Sie über die Straßenbahnschienen

Und weiter in die Hauffgasse hinein.

Auf der linken Seite ist das Haus Nummer 3-5

### **1.2.3 Anreise mit der Schnellbahn 7- ca. 470m zu Fuß**

Fahren Sie bis zur Haltestelle Geißelbergstraße.

Dann gehen sie ungefähr 50 Meter geradeaus,

und gehen über die Straße.

Jetzt biegen sie rechts in die Hauffgasse ein,

gehen diese entlang bis zur Hausnummer 3-5. – Achtung Gefälle von über 10%



### **1.2.4 Anreise mit den Buslinien 76A oder 76B- ca. 150m zu Fuß**

Richtung Enkplatz/Grillgasse

Fahren Sie bis zur Haltestelle Kopalgasse.

Von dort aus gehen sie dann 94 Meter geradeaus in die Hauffgasse bis zur Hauffgasse 3-5



### **1.2.5 Zusatzinformation zur Anreise**

Kundinnen und Kunden werden bei Bedarf nach Anfrage von den öffentlichen Verkehrsmitteln abgeholt. Telefonnummer: 0151315350

### **1.3 Anreise mit dem Auto, Parken und Ankommen**

Es gibt 2 barrierefreie Parkplätze vor der Eingangstür (nicht Kennzeichen gebunden) und in der Parkgarage nach Anfrage. Ihre Anfrage richten Sie an Ihren Coach oder die Verwaltung (0151315350)

## 1.4 Zugang ins Haus



*Bild 2 In diesem Bürogebäude befindet sich der ÖZIV Bundesverband  
Foto von Eingang Hauffgasse Nr. 3-5*

### **Daten zur Rampe**

Länge: 1m 61cm

Breite: 95cm

Steigung: 6,9 %

Höhe Handläufe: 95cm

Höhe der Stufe links neben der Rampe: 11cm (Stufe ist unmarkiert)

## **2 Türen**

Breite: 89cm

2 Türen mit Windfang, Teppich schwellenfrei

Öffnen automatisch (mit Sensor) nach Außen, Foto

Die Eingangstüren befinden sich in Verlängerung der Rampe

Keine taktilen Bodeninformationen

Keine taktilen Aufmerksamkeitsfelder vor den Türen

Der Aufzug befindet sich linker Hand im Foyer

## **1.5 Erschließung**

Vom Zugang/Hauseingang bis in die Büroräume sind alle Wege schwellenfrei.

Keine taktilen Bodeninformationen zum Aufzug

**Der barrierefreie Aufzug hat einen eigenen Rufknopf (siehe Foto) und befindet sich links**

**Daten zum barrierefreien Aufzug**



Außen

Höhe Druckknopf für barrierefreien gekennzeichneten linken Aufzug: 94cm

Höhe taktiler Schild ÖZIV: Oberkante 1m 40cm, Unterkante 1m 10cm

Innen Kabine

Höhe Druckknopf für 3. OG: 1m 17cm

Höhe taktiler Schild ÖZIV (links): 1m 17cm

Handlauf: Höhe: 91cm, Türbreite: 90cm

Breite: 1m 11cm

Tiefe: 2m 1cm

Automatisch öffnende Schiebetüren

## **1.6 Eingangsbereich im 3. Obergeschoss**

### **1.6.1 Eingang Top 5 (Beratungsbereich)**

**Die Eingangstüre befindet sich vom Aufzug aus kommend rechts.**

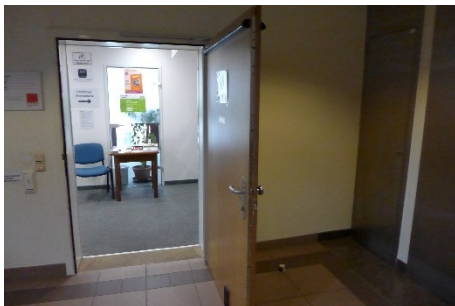
Keine taktilen Bodeninformationen

Keine taktilen Aufmerksamkeitsfelder vor den Türen

Höhe Taster für automatischen Türantrieb: 94cm Oberkante, 76cm Unterkante,

Türe öffnet Richtung Stiegenhaus

Türöffnung 90° nach außen



Türbreite: 80cm

### **1.6.2 Eingang Top 6 (Schulungsbereich)**

**Die Eingangstüre befindet sich vom Aufzug aus kommend links.**

Keine taktilen Bodeninformationen

Keine taktilen Aufmerksamkeitsfelder vor den Türen

Höhe Taster für automatische Türantrieb: 74cm Oberkante, 65cm Unterkante,

Türe öffnet Richtung Stiegenhaus

Türöffnung 90° nach außen

## **1.7 Wartebereich**

Der Wartebereich befindet sich rechts vom Eingang.

Der Wartebereich ist ausgestattet mit Sesseln mit Arm- und Rückenlehne.

Kleiderständer in unterschiedlichen Höhen.

Gangbreite im Wartebereich: 1m 55cm

## **1.8 Besprechungsräume**

### **1.8.1 Besprechungsraum Top 5 (Beratungsbereich)**

Der Eingang zum Besprechungsraum liegt gegenüber vom Büroeingang.

Durchgangsbreite der Türe: 80cm

Türe ist manuell bedienbar, aus Glas ohne Markierung Breite: 80cm

Seitlicher Anfahrbereich vor der Türe ist gegeben

Tischhöhe Unterkante: 70cm

Bestuhlung ist anpassbar. Sesseln mit Rückenlehne ausgestattet.

Tische sind unterfahrbar

Raum ist mit Steckdosen ausgestattet.

### **1.8.2 Besprechungsraum Top 6 (Schulungsbereich)**

Der Eingang zum Besprechungsraum liegt links vom Büroeingang.

Ausgestattet mit Induktiver Höranlage

Durchgangsbreite der Türe: 90cm

Türe ist manuell bedienbar, Breite: 80cm

Seitlicher Anfahrbereich vor der Türe ist gegeben

Tischhöhe Unterkante: 69cm

Tische sind nicht unterfahrbar

Bestuhlung ist anpassbar. Sesseln mit Rückenlehne ausgestattet.

Raum ist mit Steckdosen ausgestattet.

## **1.9 Beratungsräume Top 5**

Die Gangbreite vor den Büroräumen: 150cm

Kundinnen und Kunden werden vom Wartebereich vor dem Eingang abgeholt und begleitet.

Türbreiten: 80cm

Keine taktile Beschilderung

Variable und anpassbare Möblierung

## **1.10 Barrierefreie Toiletten**

### **1.10.1 Barrierefreie Toiletten Top 5 (Beratungsbereich)**

Die barrierefreien Toiletten befinden sich, wenn man hereinkommt, links am Ende des Ganges

Die **Toilette für Frauen** befindet sich auf der linken Seite

Türe öffnet nach innen

Tiefe vom WC-Sitz: 54cm

Höhe vom WC-Sitz: 46cm

Linksseitig anfahrbares WC.

Ausgestattet mit Haltegriffen (Wandseitig L-förmiger Haltegriff und Stütz-Klappgriff)

Wenderadius von 150cm gegeben

Waschbecken unterfahrbar

Bedienhöhen der Ausstattungsgegenstände zwischen 80cm und 110cm

Notruf vorhanden

#### **Toilette für Männer**

Tiefe vom WC-Sitz: 54cm

Höhe vom WC-Sitz: 46cm

Ausgestattet mit Haltegriffen

Wenderadius von 150cm gegeben

Rechtseitig anfahrbares WC

Bedienhöhen der Ausstattungsgegenstände zwischen 80cm und 110cm

Waschbecken unterfahrbar

Notruf vorhanden

### **1.10.2 Barrierefreie Toilette Top 6 (Schulungsbereich)**

Die Toilette für Frauen ist auch die barrierefreie Toilette

Die **Toilette für Frauen** befindet sich auf der linken Seite

Türe öffnet nach innen

Tiefe vom WC-Sitz: 70cm (mit Rückenlehne ausgestattet)

Höhe vom WC-Sitz: 47cm

beidseitig anfahrbares WC

Ausgestattet mit Haltegriffen

Wenderadius von 150cm gegeben

Waschbecken unterfahrbar

Bedienhöhen der Ausstattungsgegenstände zwischen 80cm und 110cm

Notruf vorhanden

## **2 INFO**

### **2.1 Entfluchtung, Fluchtwege**

Es gibt ein Entfluchtungskonzept, die Feuerlöscher sind beschildert, die Fluchtwege sind gekennzeichnet

### **2.2 Zusätzliche Informationen**

Begleithunde sind erlaubt.

Leider haben wir keine Mitarbeiterinnen und Mitarbeiter, die die Österreichische Gebärdensprache sprechen.

## **3 DETAILS**

Das Access Statement wurden erstellt am 21.10.2019 und überprüft von Dietmar Mayr und Angelika Parfuss am 18.11.2019